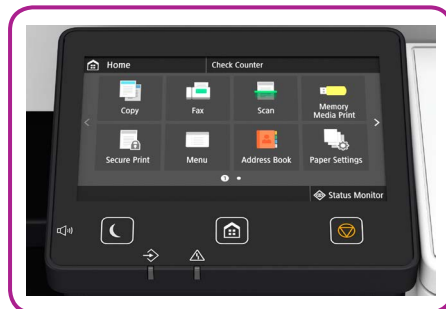


imageRUNNER C3025i

Multifuncțională A3 color pentru afacerile care necesită productivitate, calitate și valoare.

O multifuncțională A3 color ușor de utilizat și ideală pentru reducerea costurilor administrative legate de imprimare - o soluție completă destinată oricărui birou, pentru flux de lucru cu documente de la un capăt la celălalt.



Calitate Canon asigurată

imageRUNNER C3025i este o multifuncțională A3 color oferind o viteză de imprimare rapidă de 25 de pagini pe minut și reprezentând, datorită tehnologiilor cheie integrate, un bun de valoare pentru orice mediu de lucru, toate acestea într-un corp compact, autonom. Tehnologia de imagine Canon V² (Viu și Vibrant) vă asigură că documentele dumneavoastră se vor evidenția între toate celelalte, iar interfața tactilă color de 12,7 cm (5") cu răspuns rapid oferă rapiditate și ușurință în utilizare. Datorită capabilităților de scanare și imprimare mobilă, incluzând imprimarea Apple AirPrint™ și Mopria, aceasta nu doar acceptă metode noi de lucru, ci le și promovează.

Controlați costul total al imprimării

O gestionare ușoară a dispozitivului înseamnă o reducere a costurilor administrative pentru echipa IT, deoarece întreținerea necesită mai puțin timp și mai puțin efort, datorită contorizării, gestionării consumabilelor și diagnosticării de la distanță complet automate. Mulțumită suportului integrat pentru software-ul Canon uniFLOW, imageRUNNER C3025i se integrează cu ușurință în rețeaua dumneavoastră de echipamente, permițându-vă să monitorizați și să taxați lucrări de imprimare individuale în funcție de persoane, locație, departamente și proiecte și, în plus, să furnizați rapoarte pentru fiecare utilizator separat.



IMPRIMARE



COPIERE



FAX
Opțional



SCANARE

Canon

Se potrivește în orice mediu de birou

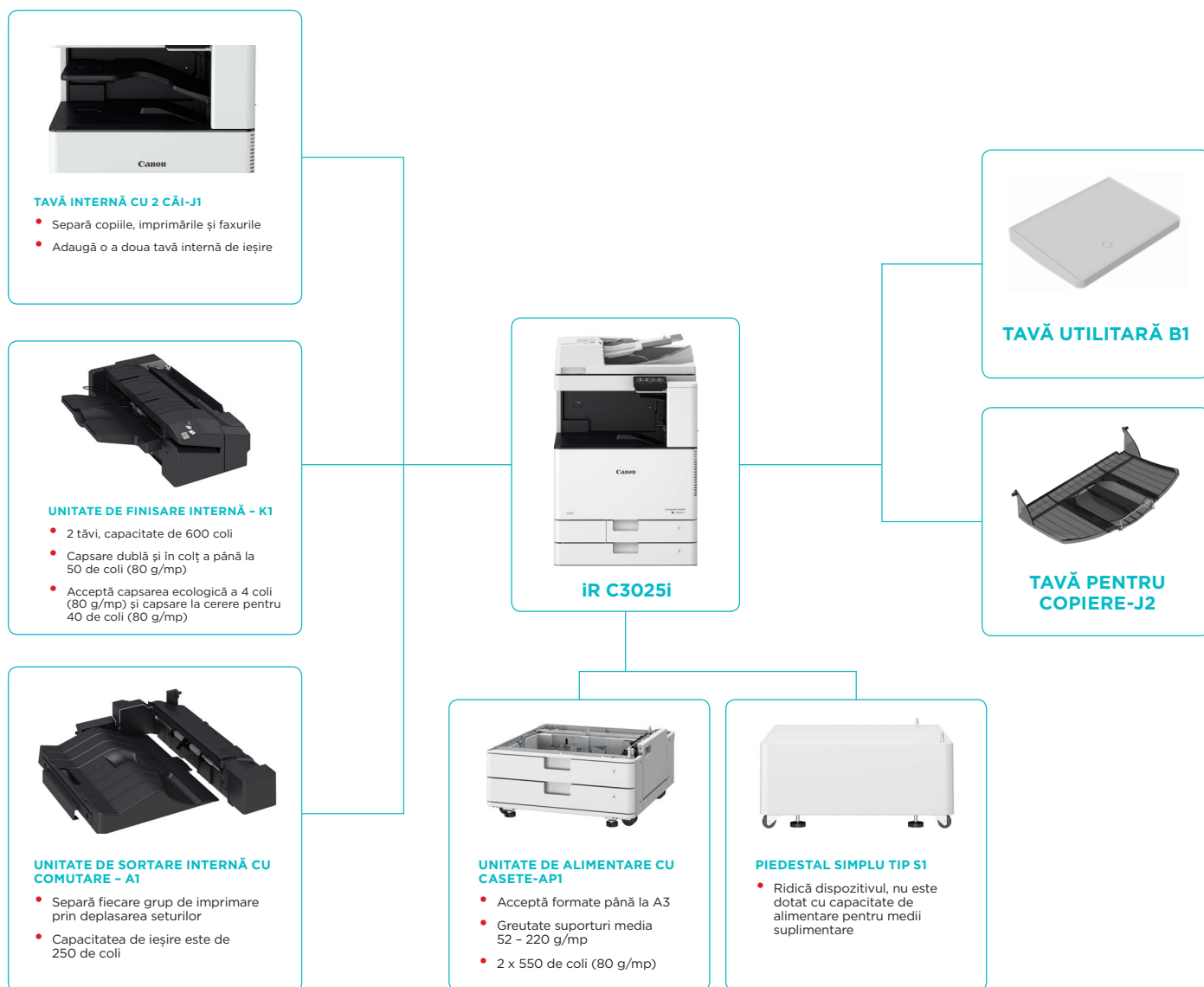
Datorită dimensiunilor și puterii, imageRUNNER C3025i reprezintă o soluție mică, dar puternică, ideală pentru grupurile de lucru din cadrul organizațiilor, indiferent de mărimea lor. Integrarea în fluxul de lucru, productivitatea și opțiunea de finisare cu capsă 3 în 1 sunt toate disponibile în cadrul corpului compact al dispozitivului, în timp ce adăugarea acestuia la ecosistemele existente este simplificată prin acceptarea unor standarde precum PCL și Genuine Adobe PS opțional. Securitatea este o prioritate a oricărui mediu de lucru modern, asigurându-vă că informațiile dumneavoastră rămân confidențiale prin imprimare securizată, eliberare pe bază de cod pin și protecție PDF prin parolă, plus opțiunea uniFLOW care adaugă noi niveluri de securitate în ecosistemul biroului dumneavoastră.

Eficiență energetică

Acest dispozitiv calificat ENERGY STAR® oferă o valoare nominală TEC* neegalată în această clasă de produse și consumă numai 1W sau mai puțin în modul inactiv. Este conceput să fie mult mai eficient din punct de vedere energetic, reducând consumul de energie în timpul utilizării și păstrând impactul asupra mediului la minimum. imageRUNNER C3025i demonstrează acreditări ecologice puternice calificându-se, de asemenea, pentru stringentul premiu Blue Angel.

* Consum normal de energie. Metodologie definită de ENERGY STAR (www.eu-energystar.org)

Configurație



UNITATE PRINCIPALĂ

Tip de echipament

Imprimantă laser multifuncțională color

Funcții de bază

Imprimare, copiere, scanare, trimitere și fax opțional

Viteza procesorului

Procesor personalizat dual Canon (partajat) 800 MHz

Panou de control

Ecran tactil color TFT LCD WVGA de 12,7 cm (5 inch)

Memorie

Standard: 2,0GB RAM

Conexiuni interfață

RETEA
Standard: 1000Base-T/100Base-TX/10Base-T,
Wireless LAN (IEEE 802.11 b/g/n);
Opțional: NFC

ALTELE
Standard: USB 2.0 (Gazdă) x2, USB 2.0 (Dispozitiv) x1;
Opțional: Interfață de control copiere

Protocoloale de rețea

TCP/IP, Tip cadru: Ethernet II
Aplicații imprimare: LPD/Raw/IPP/IPPS/FTP/WSD/Mopria/
GCP/AirPrint/Windows10 Imprimare mobilă

Alimentare cu hârtie (standard)

2 casete x 550 de coli (80 g/mp)
tavă multifuncțională cu capacitate de 100 de coli (80 g/mp)

Alimentare cu hârtie (opțional)

2 casete x 550 de coli (CASSETTE FEEDING UNIT-AP1)

Capacitate maximă de alimentare cu hârtie

2.300 de coli (80 g/mp)

Capacitate de ieșire de hârtie

Fără unitate de finisare: 250 coli (A4, 80 g/mp)
Cu unitate de finisare internă: Max. 600 coli (A4, 80 g/mp)

Funcții de finisare

Colaționare, Grupare
Cu unitate de sortare internă prin comutare: Colaționare,
Grupare, Ofset
Cu unitate de finisare internă: Colaționare, grupare, ofset,
capsare, capsare fără capse, capsare la cerere

Tipuri de medii acceptate

Casete 1/2:
Hârtie subțire, hârtie simplă, carton, hârtie color, hârtie
reciclată, hârtie preperforată, folie transparentă, hârtie Bond,
plicuri

Tava multifuncțională:
Hârtie subțire, hârtie simplă, carton, hârtie color, hârtie
reciclată, hârtie preperforată, folie transparentă, hârtie Bond,
plicuri, etichete, hârtie de calc, hârtie cretată

Casetă 3/4 (UNITATE DE ALIMENTARE CU CASETE-AP1):
Hârtie subțire, hârtie simplă, carton, hârtie color, hârtie
reciclată, hârtie preperforată, folie transparentă, hârtie Bond

Dimensiuni de medii acceptate

Casetă 1:
Dimensiune standard: A4, B5, A5R
Plicuri: Nr.10 (COM10), ISO-C5, DL
Dimensiune personalizată: de la 139,7 mm x 182 mm la 297 mm
x 215,9 mm

Casetă 2:
Dimensiune standard: A3, B4, A4, B5, A4R, A5R
Plicuri: Nr.10 (COM10), Monarch, DL
Dimensiune personalizată: de la 139,7 mm x 182 mm la
304,8 mm x 457,2 mm

Tava multifuncțională:
Dimensiune standard: A3, B4, A4, A4R, B5R, B5, A5, A5R,
SRA3
Dimensiune personalizată: de la 98,4 mm x 139,7 mm la
320 mm x 457,2 mm
Plicuri: Nr.10 (COM10), Monarch, ISO-C5, DL

UNITATE DE ALIMENTARE CU CASETE-API:
A3, B4, A4, A4R, B5R, B5, A5R
Dimensiune personalizată: de la 139,7 mm x 182 mm la
304,8 mm x 457,2 mm

Greutăți de medii acceptate

Casetă 1/2:
52 - 220 g/mp

Tava multifuncțională:
52 - 300 g/mp

Duplex:
52 - 220 g/mp

Unitate de alimentare cu casete-API:
52 - 220 g/mp

Timp de încălzire

De la pornire: 30 de secunde sau mai puțin!
Din modul de repaus: 10 secunde sau mai puțin

Dimensiuni (H x l x A)

880 mm x 565 mm x 664 mm

Spațiu de instalare (L x A)

978 mm x 1.117 mm (versiunea de bază: RADF + Extensie
desfășurată a tăvii multifuncționale + Casetă deschisă)
1.110 mm x 1.117 mm (Configurare completă: RADF + UNITATE
DE FINISARE INTERNĂ-K1 + Extensie desfășurată a tăvii
multifuncționale + Casetă deschisă)

Greutate

Aprox. 67,6 kg, inclusiv toner

SPECIFICAȚII DE IMPRIMARE

Metodă de imprimare

Imprimantă cu fascicul laser color

Viteză de imprimare (alb-negru/color)

25 ppm (A4), 15 ppm (A3), 20 ppm (A4R), 25 ppm (A5R)

Rezoluție de imprimare

600dpi×600dpi, 1200dpi×1200dpi

Limbaje de descriere a paginii

UFR II, PCL /6 (standard)
Genuine Adobe PostScript Level 3 (Opțional)

Imprimare față-verso

Imprimare directă

Automată (standard)

Imprimarea directă este disponibilă de pe stick-ul de memorie
USB
Tipuri de fișiere suportate: TIFF, JPEG, PDF și XPS*
XPS se acceptă din imprimarea de comandă LPR.

Imprimare de pe dispozitive mobile și din cloud

Este disponibilă o gamă de software-uri pentru a asigura
imprimarea pe dispozitive mobile sau dispozitive conectate
la Internet și servicii cloud, în funcție de cerințele
dumneavoastră.
Vă rugăm să contactați reprezentantul de vânzări pentru
informații suplimentare

Fonturi

Fonturi PCL: 93 Roman, 10 fonturi Bitmap, 2 fonturi OCR,
fonturi Barcode*
fonturi PS: 136 Roman
*Necesită KIT IMPRIMARE CODURI DE BARE-D1

Sistem de operare

UFRII: Windows Vista/Server 2008/Windows 7/Server 2008 R2/
Windows 8/Server 2012/Windows 8.1/Server 2012 R2/
Windows 10/Server 2016, MAC OS X (10.7.5 sau o versiune
ulterioară), Linux
PCL: Windows Vista/Server 2008/Windows 7/Server 2008 R2/
Windows 8/Server 2012/Windows 8.1/Server 2012 R2/
Windows 10/Server 2016
PS: Windows Vista/Server 2008/Windows 7/Server 2008 R2/
Windows 8/Server 2012/Windows 8.1/Server 2012 R2/
Windows 10/Server 2016, MAC OS X (10.7.5 sau o versiune
ulterioară)
PPD: MAC OS 9.1 sau o versiune ulterioară, MAC OS X (10.3.9 sau
o versiune ulterioară), Windows Vista/Windows 7/Windows 8/
Windows 10
Tipurile pentru SAP sunt disponibile prin intermediul SAP Market
Place.
Accesați [http://www.canon-europe.com/support/
businessproduct-support](http://www.canon-europe.com/support/businessproduct-support) pentru disponibilitatea soluțiilor de
imprimare pentru alte sisteme de operare și medii, inclusiv
AS/400, UNIX, Linux și Citrix.
Unele dintre aceste soluții sunt contra cost.

SPECIFICAȚII PENTRU COPIERE

Viteză de copiere (alb-negru/color)

25 ppm (A4), 15 ppm (A3), 20 ppm (A4R), 25 ppm (A5R)

Timp de producere a primei copii (alb-negru/color)

Aproximativ 5,9/8,2 secunde sau mai puțin

Rezoluție de copiere

Citire: 600 dpi × 600 dpi

Imprimare: 600 dpi × 600 dpi

Până la 999 de copii

Automată sau manuală (6 niveluri)

25-400% (incrementuri de 1%)

25%, 50%, 71%, 100%

141%, 200%, 400%

Copii multiple

Expunere copiere

Mărire

Reduceri presetate

Măririi presetate

SPECIFICAȚII PENTRU SCANARE

Tip standard

Dimensiuni de medii acceptate

Cititor și alimentator automat de documente duplex

A3, B4, A4, A4R, B5, B5R, A5, A5R, B6

Specificații scanare prin tragerea documentului

ScanGear2 color pentru rețea. Atât pentru TWAIN, cât și
pentru WIA
Sistem de operare acceptat: Windows Vista/7/8/8.1/10

Rezoluție de scanare

204 × 196 dpi, 300 × 300 dpi

Originale/greutăți acceptate

Dimensiuni de medii acceptate pentru platan: coală, carte,
obiect tridimensional (până la 2 kg)

Dimensiuni de medii acceptate pentru alimentatorul de
documente: A3, B4, A4R, A4, B5R, B5, A5R, A5, B6
Greutăți de medii acceptate pentru alimentatorul de
documente:

Scanare față: de la 38 la 128 g/mp/64 la 128 g/mp
(alb-negru/color)

Scanare față-verso: 50 - 128 g/mp/64 - 128 g/mp
(alb-negru/color)

Metodă scanare

Funcționalitate de trimitere disponibilă pe toate modelele

Scanare pe stick de memorie USB: Disponibilă pe toate
modelele

Scanarea prin intermediul unei aplicații gazdă TWAIN/WIA

Scanare față (alb-negru): 55 ipm (300 dpi) / 30 ipm (600 dpi)

Scanare față (color): 55 ipm (300 dpi) / 30 ipm (600 dpi)

Scanare față-verso (alb-negru): 27,5 ipm (300 dpi) / 15 ipm
(600 dpi)

Scanare față-verso (color): 27,5 ipm (300 dpi) / 15 ipm (600 dpi)

Capacitate hârtie

100 coli (80 g/mp)

Scanare față-verso

față-verso la față-verso (automat)

SPECIFICAȚII PENTRU FUNCȚIA DE TRIMITERE

Opțional/standard

Standard

Destinație

E-mail/Internet FAX (SMTP), SMB, FTP,
Super G3 FAX(Opțional)

Mod color

Selectare automată culoare (complet color, scală de gri),
Selectare automată culoare (complet color, alb-negru)
Complet color, scală de gri alb-negru

Agendă/apelare rapidă

LDAP (50)/Local (300)/Apelare rapidă (281)

Rezoluție pentru trimitere	204 x 196 dpi, 300 x 300 dpi
Protocol de comunicație	Fișier: FTP, SMB v3.0 E-mail/I-Fax: SMTP, POP3, I-Fax (Simplu)
Format fișiere	Standard: TIFF, JPEG, PDF(Compact, în care se poate efectua căutarea) Opțional: PDF(Criptat, Semnătură digitală)
SPECIFICAȚII PENTRU FAX	
Opțional/standard	Opțional
Număr maxim de linii de conectare	1
Viteză modem	Super G3: 33,6 kbps G3: 14,4 kbps
Metodă de compresie	MH, MR, MMR, JBIG
Rezoluție	400 x 400 dpi, 200 x 400 dpi, 200 x 200 dpi, 200 x 100 dpi
Dimensiune trimitere/înregistrare	A5* și A5R* - A3 *Trimis ca A4
Memorie FAX	Până la 512 de pagini
Apelări rapide	Max. 281
Apelări/destinații de grup	Max. 299 de apelări
Transmitere secvențială	Max. 310 de adrese
Memorie de rezervă	Da
SPECIFICAȚII DE SECURITATE	
Autentificare	<u>Standard:</u> Autentificare ID departament, Manager universal de conectare integrat (ULM)
Rețea	<u>Standard:</u> Filtrare adrese IP/Mac, IPSEC, Comunicații criptate prin TLS, SNMP v3.0, IEEE 802.1X, IPv6, Autentificare SMTP, Autentificare POP înainte de SMTP
Document	<u>Standard:</u> Imprimare securizată <u>Opțional:</u> PDF criptat, Semnături dispozitiv

SPECIFICAȚII DE MEDIU

Mediu de utilizare	Temperatură: 10 - 30 °C (50 - 86 °F) Umiditate: 20 - 80 % umiditate relativă (fără condens) 220-240 V (±10 %), 50/60 Hz (±2 Hz), 4,0 Amp
Sursă de alimentare	
Consum de putere	Maximum: Aprox. 1,5 kW Imprimare: Aprox. 407,8 Wh sau mai puțin ² Standby: Aprox. 33,6 Wh Mod inactiv: Aprox. 2 W Mod dezactivat: Aprox. 0,1 W ² Clasificare de consum tipic de energie (TEC) ³ : 0,9 kWh
	Lot 26 (http://www.canon-europe.com/For_Work/Lot26/index.aspx)
Niveluri de zgomot (alb-negru/color)	Nivel de putere acustică (LwAd) ⁴ Mod activ (alb-negru): 64 dB sau mai puțin ² , Mod activ (color): 63,9 dB sau mai puțin ² , Standby: Fără zgomot ⁵
	Presiune sonoră (LpAm) ³ Poziție lângă aparat: Mod activ (alb-negru): 47 dB sau mai puțin, Mod activ (color): 48dB sau mai puțin, Standby: 4,7db ⁵
Standarde	Certificare ENERGY STAR® Ecomark Achiziție ecologică Blue Angel
Consumabile	
Cartuș(e) de toner	TONER C-EXV 54 BK/C/M/Y
Toner (randament estimat la acoperire de 5%)	TONER C-EXV 54 TONER NEGRU: 15.500 pagini TONER C-EXV 54 C/M/Y: 8.500 de pagini
Accesorii hardware	
	Pentru informații complete privind opțiunile disponibile pentru iR C3025i, vă rugăm să consultați tabelele cu specificații de pe pagina web Canon locală.

Note de subsol

- ^[1] Timp de la pornirea dispozitivului la finalizarea imprimării primei coli, minus FCOT
- ^[2] Date preluate din informațiile pentru utilizator din Certificarea Blue Angel
- ^[3] Clasificarea de consum tipic de energie (TEC) reprezintă energia tipic consumată de un dispozitiv într-o (1) săptămână, măsurată în kilowați-oră (kWh). Metodologia de testare este definită de Energy Star (<http://www.eu-energystar.org>).
- ^[4] Emisia de zgomot declarată în conformitate cu ISO 7779
- ^[5] Date preluate din declarația ECO

Software și soluții



Certificări și compatibilitate



Canon Inc.
canon.com

Canon Europe
canon-europe.com

Romanian edition
© Canon Europa N.V., 2017

Canon România
Clădirea Euro Tower, Etaj 16,
Strada Dinu Vintilă, nr. 11, sector 2,
Cod poștal 021101, București,
România
Tel: +40 21 318 38 56
www.canon.ro

Multifuncțională A3 color pentru afaceri care necesită productivitate, calitate și valoare.

imageRUNNER C3025i

O multifuncțională A3 color ușor de utilizat și ideală pentru reducerea costurilor administrative legate de imprimare - o soluție completă destinată oricărui birou, pentru flux de lucru cu documente de la un capăt la celălalt.



Data intrării pe piață: 1 iunie

Detalii despre produs:

Denumirea produsului	Cod Mercury	Cod EAN
imageRUNNER C3025i MFP	1567C007AA	4549292087819

Accesorii opționale:

Denumirea produsului	Cod Mercury	Cod EAN
----------------------	-------------	---------

Opțiune cititor/alimentator de documente

Mâner de acces ADF A1	1095B001AA	4960999354736
-----------------------	------------	---------------

Opțiune rețea

KIT IMPRIMANTĂ PS-BK1@E	1635C005AA	Nu se aplică
Kit Imprimare Coduri De Bare-D1@E:	3999B005AA	Nu se aplică
Set E1@E funcție de securitate trimitere PDF	9594B002AA	Nu se aplică
Kit NFC D1	1617C001AA	4549292087970

Transmitere/FAX

Placă de fax SUPER G3 AV1	1633C002AA	4549292088182
---------------------------	------------	---------------

Opțiune de alimentare cu hârtie

Unitate de alimentare cu casete-API	1537C002AA	4549292079562
Casetă FL Canon - BE1	1538C001AA	4549292079654
Casetă FL Canon - BF1	1539C001AA	4549292079678
Piedestal simplu tip S1	2291C001AA	8714574646879

Opțiune de ieșire

Unitate de finisare internă - K1	1553C001AA	4549292079739
Tavă pentru copiere-J2	8815A003AA	4549292031577
Tavă internă cu 2 căi-J1	9611B001AA	4549292031867
Unitate de sortare internă cu comutare - A1	1542C001AA	4549292079722
Capse P1	1008B001AB	4960999351100
Unitate cu 3 căi-D1	8952B001AA	4549292031898

Altă opțiune

Cititor de card pentru copiere-F1:	4784B001AA	4960999679686
Accesoriu Cititor de card pentru copiere-H2	9897B002AA	4549292087963
Accesoriu Cititor de card IC-B1	1708C001AA	4549292088274
Kit interfață de control copiere-D1	1640C001AA	4549292088281
Unitate încălzitor casetă-41	8955B001BA	4549292032192
Tavă utilitară B1	0165C001AA	4549292026870
Kit de ajustare suport media-A1	1148C001AA	4549292059779

DCS - Device Centric Software (Software centric dispozitiv)

MiCard PLUS pentru ULM	8418B001AA	8714574592169
UFMifare10CardPack	8418B002AA	8714574592176
UFHID10 CardPack	8418B003AA	8714574592183

Consumabile

Toner negru C-EXV 54	1394C002AA	4549292080452
Toner cyan C-EXV 54	1395C002AA	4549292080445
Toner magenta C-EXV 54	1396C002AA	4549292080438
Toner galben C-EXV 54	1397C002AA	4549292080421

Canon